

# Centre de l'Habitat

Quimper (29)  
Création d'un centre commercial de l'Habitat

**Programme**  
Création d'un centre commercial sur le thème de l'habitat

**Calendrier/Superficie/Coût**  
Faisabilité / avant-projet, février 2008  
SHON : 35 000 m<sup>2</sup>  
Coût : 40 000 000 € HT

**Maîtrise d'ouvrage**  
Immobilière Leroy Merlin  
Bâtiment «Les Salorges 2»,  
1, boulevard Salvador Allende,  
44100 Nantes  
T : 02 40 69 63 63

**Équipe**  
Mabire Reich architectes,  
Isateg BET généraliste

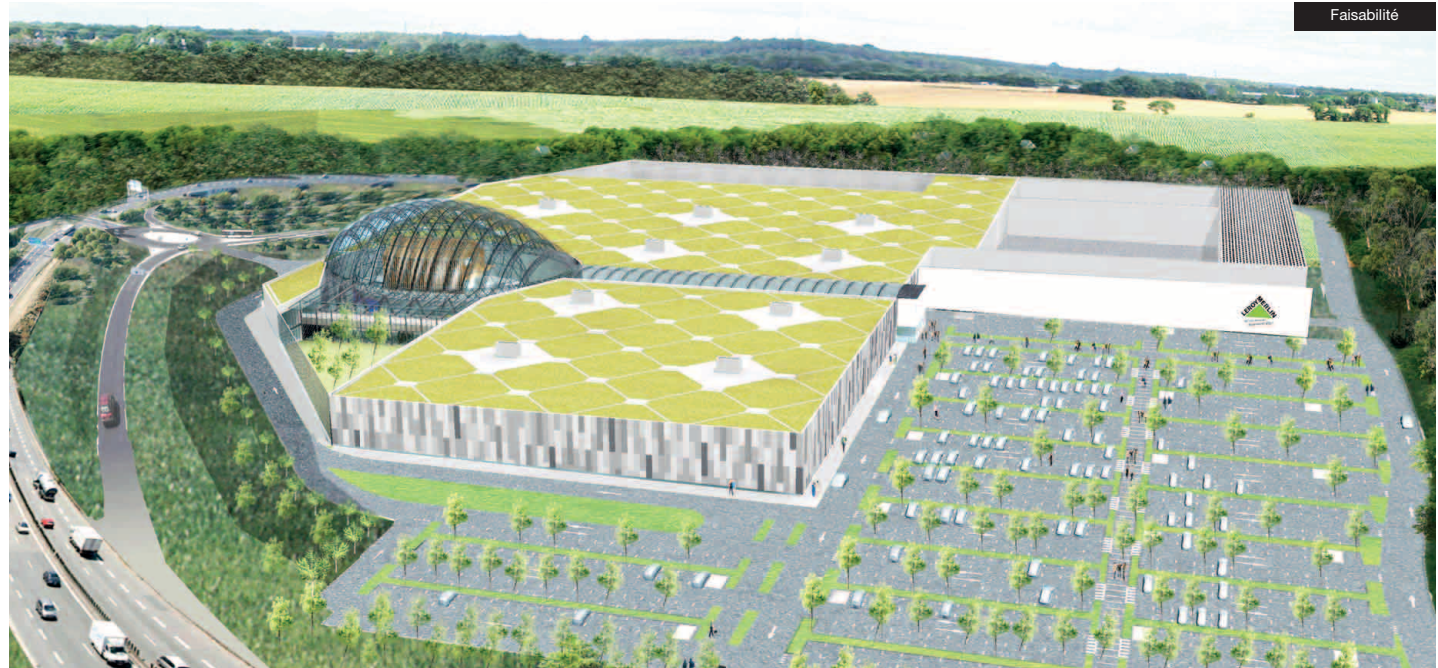
**Mission**  
Faisabilité niveau esquisse +

Le programme qui nous était soumis était celui d'un centre commercial comprenant une unité nommée «dream house», laquelle consistait en une surface libre de 4 000 m<sup>2</sup> d'exposition.

Nous avons considéré que cet élément devait être exprimé comme l'icône d'une maison, le reste du bâtiment s'organisant autour.

Nous avons donc créé une «boule à neige» géante contenant la maison, son socle dégagant la surface d'exposition nécessaire.

La couverture des espaces extérieurs constitue une bulle en ETFE, signal du centre dans l'environnement lointain.



## Environnement (-)

