

mabireich

Groupe scolaire Aimé Césaire
Nantes - 44



Localisation
44 - Nantes

Surface
4 222 m²

Coût
4 830 000 € HT

Livraison
Février 2013

Maître d'ouvrage
Ville de Nantes

Equipe

Bruno Mader architecte mandataire
Paysagiste Phytolab
Batiserf BET Structure
Forgue Economiste
Choulet BET Fluides
Conceptic'Art BET cuisines
Ayda BET Acoustique
ADSC BET HQE
Les Designers Graphiques Signalétique

Caractéristiques environnementales

RT 2005 BBC Effinergie
Cibles HQE niveau TP: 1, 4, 5, 7, 8, 9, 10, 11, 12, 13, 14
Production d'eau chaude solaire
Récupération d'eau de pluie
Cep 58,10 kWep/m²/an

Photos: ©Philippe Ruault
©Guillaume Satre



Le projet consiste en la conception d'un pôle enfance regroupant un groupe scolaire de 10 classes, une crèche associative et un centre de loisirs.

Il est situé dans le contexte particulier du Parc des Chantiers, développé par Alexandre Chemetoff, urbaniste de la 1ère phase du projet de l'île de Nantes. Cette extension du centre-ville associe les témoignages et les traces de l'ancien chantier naval qui habitait le lieu à des espaces verts en engravure de grandes étendues minérales.

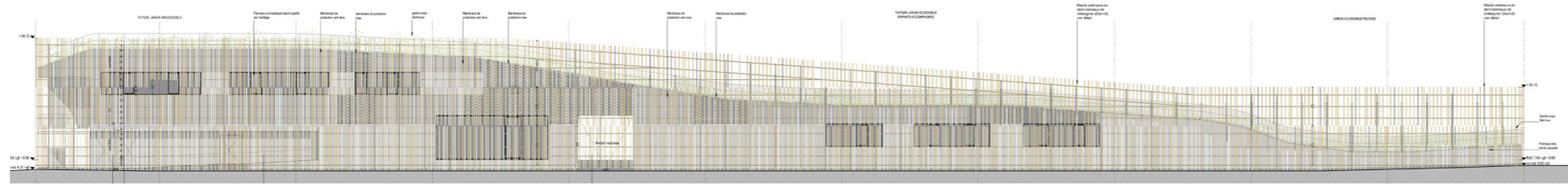
Le site proposé se trouve entre boulevard et parc, au cœur d'un espace vaste dont l'atmosphère est imprégnée de la proximité des quais de la Loire, du paysage du centre-ville, de la lumière et du vent à cet endroit où la mer et le fleuve sont entremêlés.

La parcelle présente ainsi des atouts paysagers majeurs mais également une situation urbaine très exposée : à l'animation du parc, et aux cortèges qui accompagnent les promenades de l'éléphant mécanique de la compagnie La Machine, aux vues plongeantes des immeubles hauts prévus à l'Ouest.

Le parti pris retenu pour l'école est une réponse à cette situation urbaine.

C'est un morceau de parc qui émerge du sol pour soustraire les enfants à une exposition trop forte et qui compose une intimité.





Le projet part de l'idée du sol, de son soulèvement. Le bâti prend place entre les strates du milieu naturel créé. La répartition du programme et le mouvement des masses bâties orientent l'école vers le parc des chantiers tout en dégagant des vues vers la Loire. Le projet protège les enfants des nuisances extérieures tout en s'ouvrant sur les perspectives lointaine, réelles atouts du site. L'étage est positionné au sud pour faire écran au bruit du boulevard, et en partie à l'ouest où il constitue un écran visuel et un premier plan vis-à-vis des grands immeubles de logements qui s'y développent.

L'école est un lieu protégé, intériorisé, un morceau de littoral habité par une école. L'espace des cours apparaît comme une découpe dans un sol mouvant de dunes et de landes recouvrant les classes et tous les locaux de l'école et du centre de loisirs, eux-mêmes entièrement vitrés sur ces cours et recouverts par un manteau végétal.

Les différentes entités du programmes sont liées par certains espaces mutualisés (entrée, salle à manger, etc.) mais aussi grâce à des transparences et des surplombs qui enrichissent cette interactivité. Toutefois à chaque tranche d'âge son entité car il s'agit de travailler sur l'évolution de l'enfant qui découvre progressivement le monde et appréhende successivement les différentes échelles qui l'entoure. Le patio de la crèche, introvertie et sécurisant, accueille les petits. La cour des maternelles est plus vaste et offre de larges espaces de jeux tandis que la cour des classes élémentaires est située à l'étage et s'étend sur une partie de la terrasse jardin qui offre des vues sur le paysages de la rive opposée.



Étage - R+1



RDC ↻



Photo depuis
les abords ↑



Photo depuis
l'entrée ↑



Photo depuis
la cour ↑

Photo depuis le
couloir
→



↓ Photo depuis
le hall d'entrée



Photo depuis une
salle de classe
→



mabireich

35 rue des olivettes - 44000 Nantes

t: 02 40 36 43 89

agence@mabire-reich.com

www.mabire-reich.com