

DOSSIER PRESSE

Avril 2023

# mabireich

La Maison Puzzle  
Nantes - 44



**Localisation**  
44 - Nantes

**Surface**  
Réhabilitation: 80m<sup>2</sup>  
Surélévation: 32m<sup>2</sup>

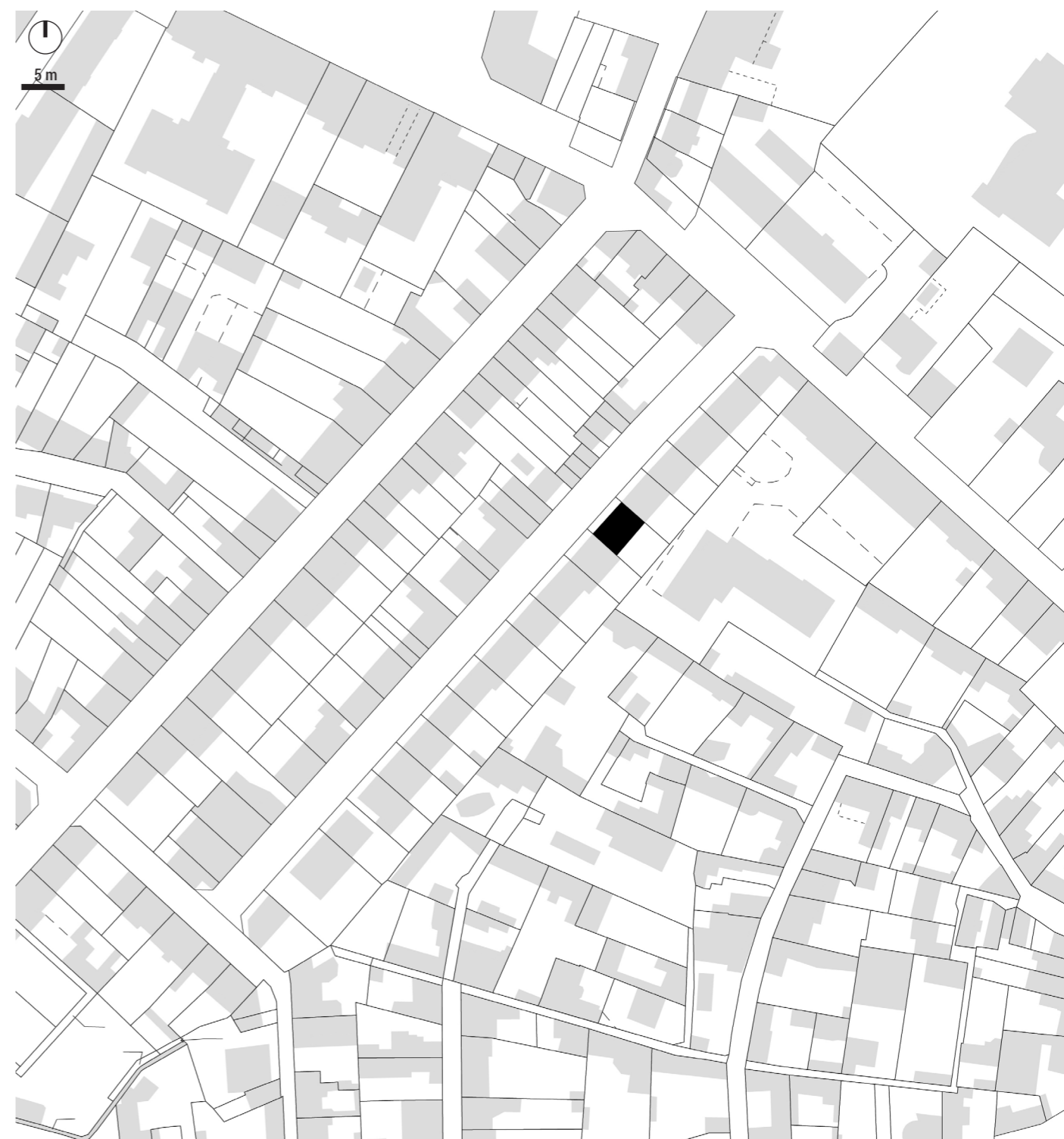
**Coût**  
NC

**Livraison**  
Juillet 2017

**Maitre d'ouvrage**  
Privé

**Equipe**  
Fanny Robin architecte associée phase chantier  
Even BET Structure

Photos: © Guillaume Satre



Étendre une maison, c'est ajouter une strate supplémentaire à un bâti qui en laisse parfois lire déjà plusieurs.

La maison qu'il nous a été donné de surélever à deux pas du parc de Procé, à Nantes, témoigne de ce travail par addition, œuvre du temps qui passe et des besoins changeants des propriétaires précédents.

D'abord simple maison de plain-pied, étendue ensuite par une extension latérale pour enfin être surélevée partiellement, ce logement pose la question de sa capacité d'accueil quant à une troisième opération d'agrandissement. Plutôt que de gommer cette histoire, nous avons complété le puzzle, en surélevant le bâti initial afin de former un volume cohérent avec celui de la première extension.

Nous avons ensuite peint la façade, harmonisant ainsi un patchwork toujours lisible par un œil attentif. Puis nous avons mis en place une résille en bois qui recompose un nouveau caractère à l'ensemble, tout en proposant des dispositifs variés entre intérieur et extérieur.

La surélévation se développe en «L». L'empreinte de l'étage partitionne le volume du rez-de-chaussée, entre simple et double hauteur.

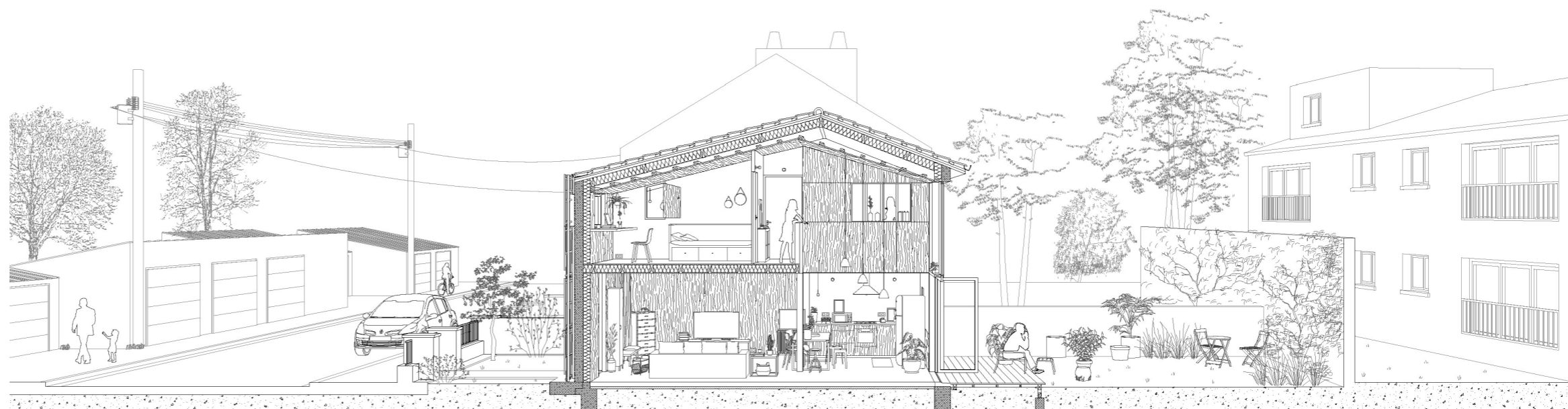
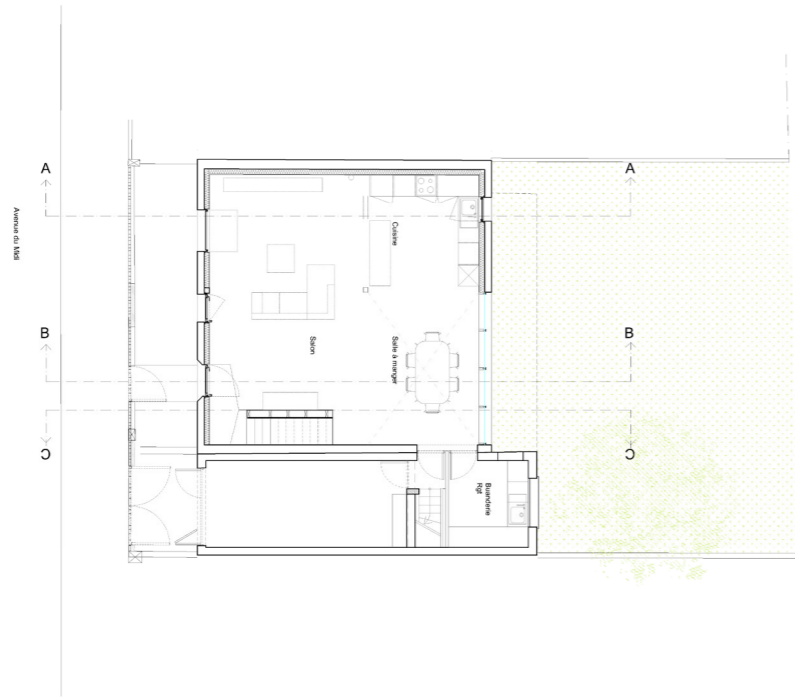


Photo depuis le salon ↓

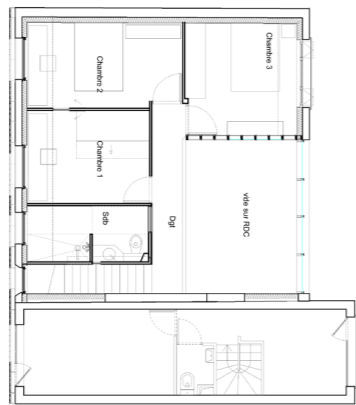


Le parcours d'entrée est ainsi marqué par l'effet de compression ressenti en entrant sous un plafond bois relativement bas, dont la présence est renforcée par le dessin du veinage. S'ensuit l'effet de décompression, l'ouverture sur la double hauteur et sur la verrière, qui fait « rentrer » le jardin dans le paysage de la maison.

La résille bois permet de varier les rapports entre intérieur et extérieur. Elle s'interrompt devant certaines baies, passe devant celle de la salle de bains, permettant de filtrer les vues tout en profitant de la lumière et de la possibilité de ventiler, ou devant l'une des baies du salon pour laisser passer l'air sans pour autant ouvrir l'intimité de ce dernier à la rue.



Étage R+1



Rdc



Photo depuis la  
partie nuit ↑

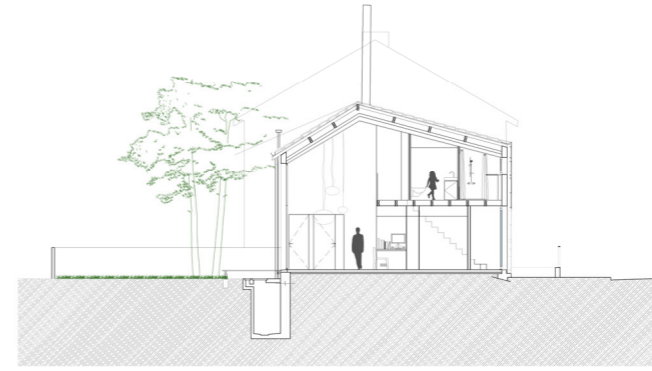


Photo depuis  
la pièce de vie ↑



Photo depuis  
la pièce de vie ↑

↓ Photo depuis la  
rue



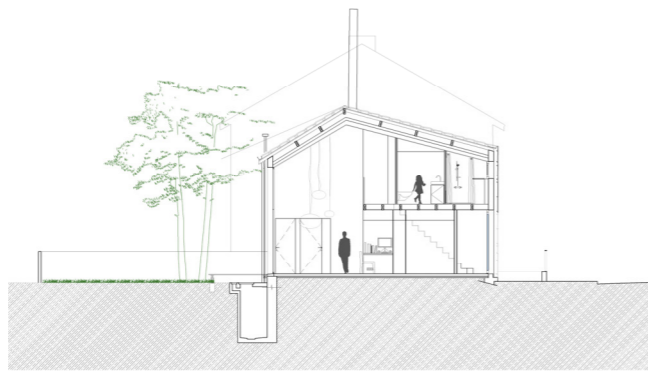


Photo depuis  
la rue  
→





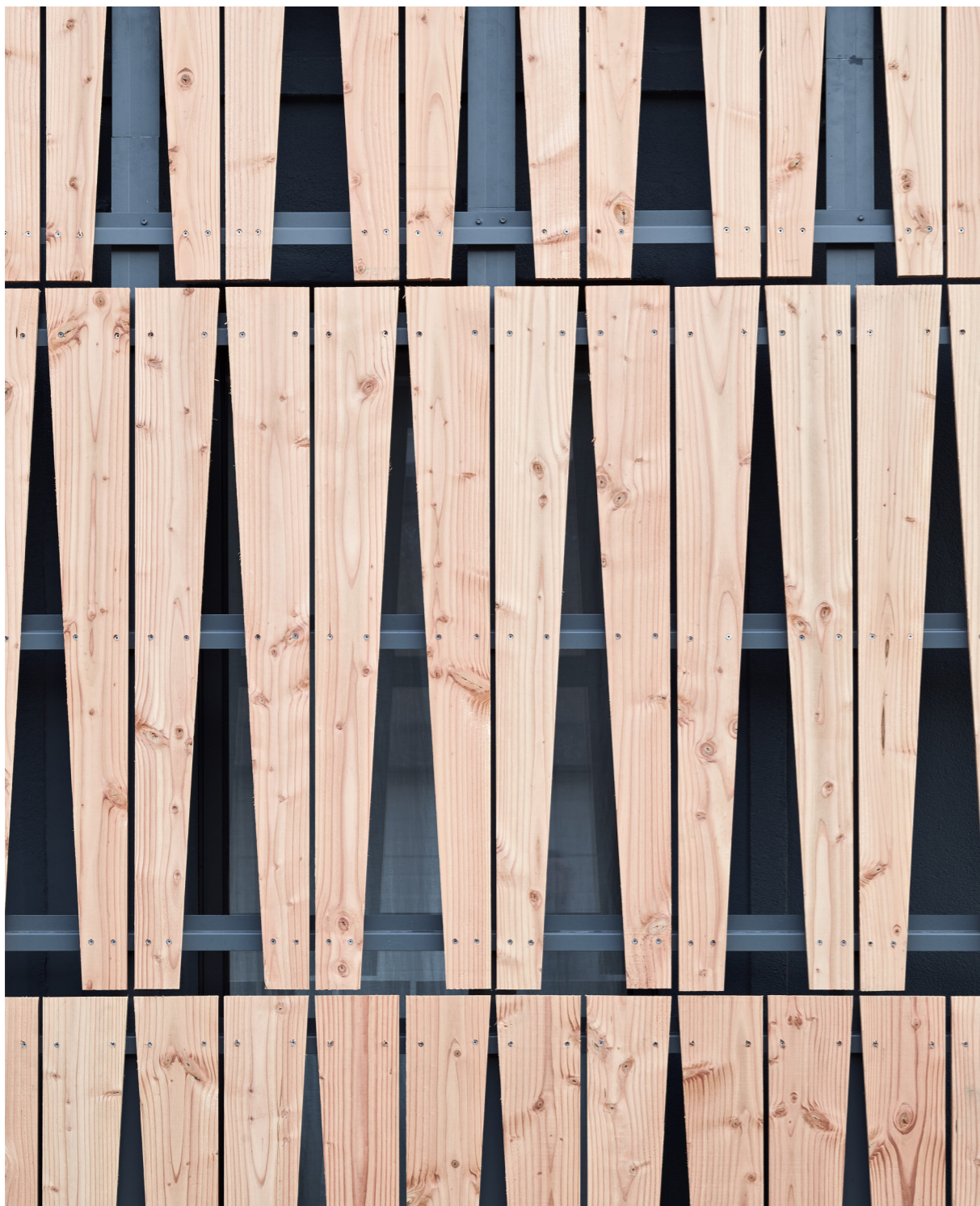


Photo de la façade ↑



Photo depuis la chambre ↑

mabireich

35 rue des olivettes - 44000 Nantes

t: 02 40 36 43 89

[agence@mabire-reich.com](mailto:agence@mabire-reich.com)

[www.mabire-reich.com](http://www.mabire-reich.com)