

DOSSIER PRESSE

Avril 2023

mabireich

EHPAD « Résidence Beaulieu »
Bouguenais - 44



Localisation
44 - Bouguenais

Surface
5 250m²

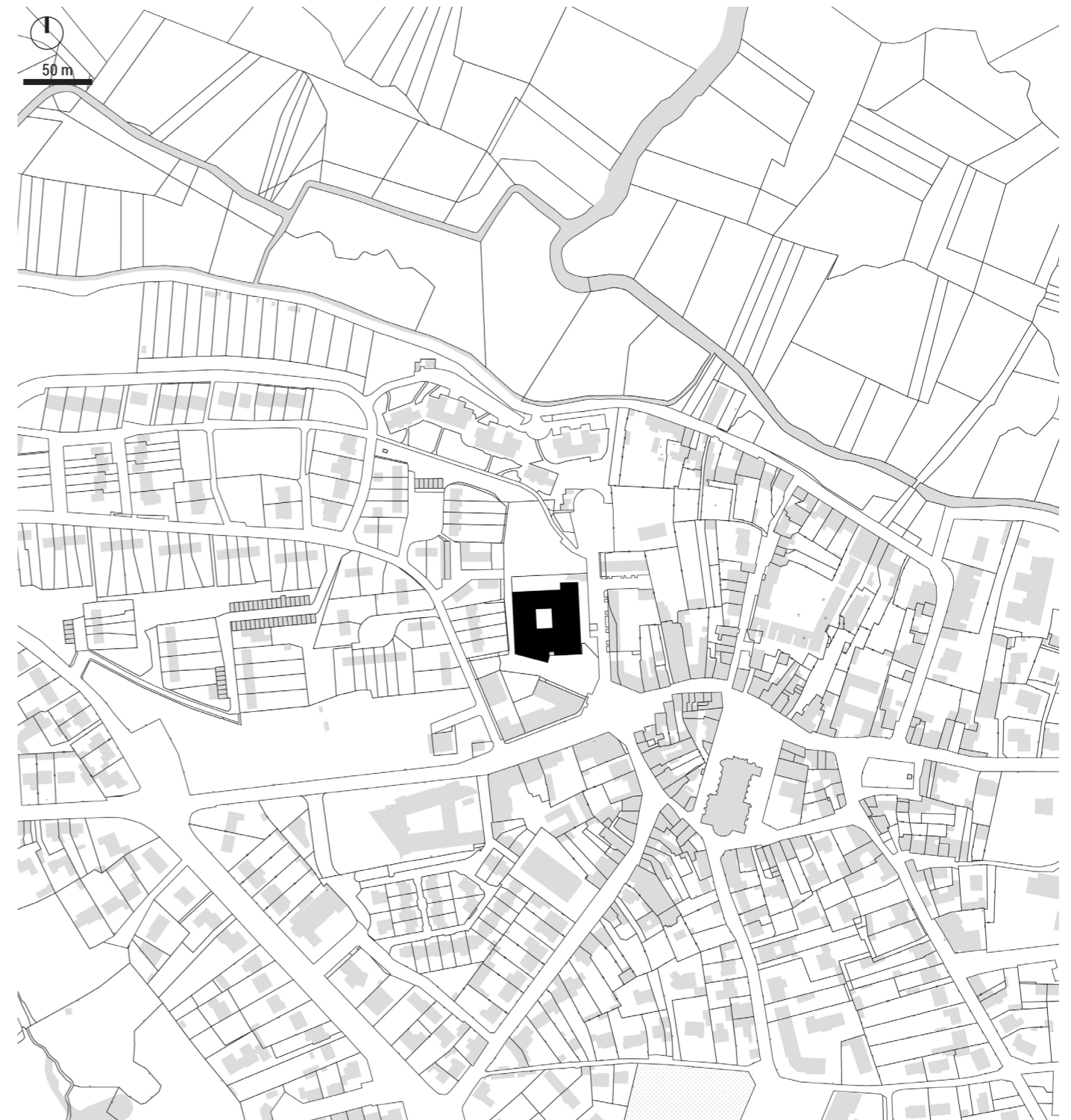
Coût
6 000 000 € HT

Livraison
Février 2018

Maître d'ouvrage
Harmonie Habitat

Equipe
Zea Paysagiste
E2C Atlantique BET Structure
CMB Economiste
Aréa Etudes BET Fluides
Aréa Canopée BET HQE
Acoustibel BET Acoustique
Soderef BET VRD
David Guillossou OPC

Photos: © Guillaume Satre



Afin de créer un lien entre la résidence et la vie de la commune, l'accès principal à la résidence a été positionné côté sud au plus proche du bourg.

La partie la plus haute de la résidence au sud souligne un front urbain bâti, en continuité de celui marquant le centre-bourg. Au nord-ouest, le bâtiment reste dans un gabarit à l'échelle des maisons en R+1 qui lui font face afin de créer un rapport d'échelle harmonieux. Le terrain présente une forte déclivité qui dégage un étage supplémentaire en rez-de-jardin, en rapport avec le parc situé au nord.

Ce positionnement atténue l'impact du bâti dans le site. C'est également un atout pour les accès : le sud, permet de positionner à la vue de tous un accès principal sur une zone piétonne en devenir et les livraisons au nord, en rez-de-jardin.

La liaison visuelle sur le parc au nord profite de la vie qui s'y déroule depuis les espaces communs de restauration. Plus loin, le regard s'échappe vers la vallée et le fleuve, non visible, mais néanmoins présent et ressenti.

Cette implantation permet de sauvegarder les arbres centenaires. Ainsi, les terrasses d'étages donnent sur le magnifique tilleul, profitant de son ombre.

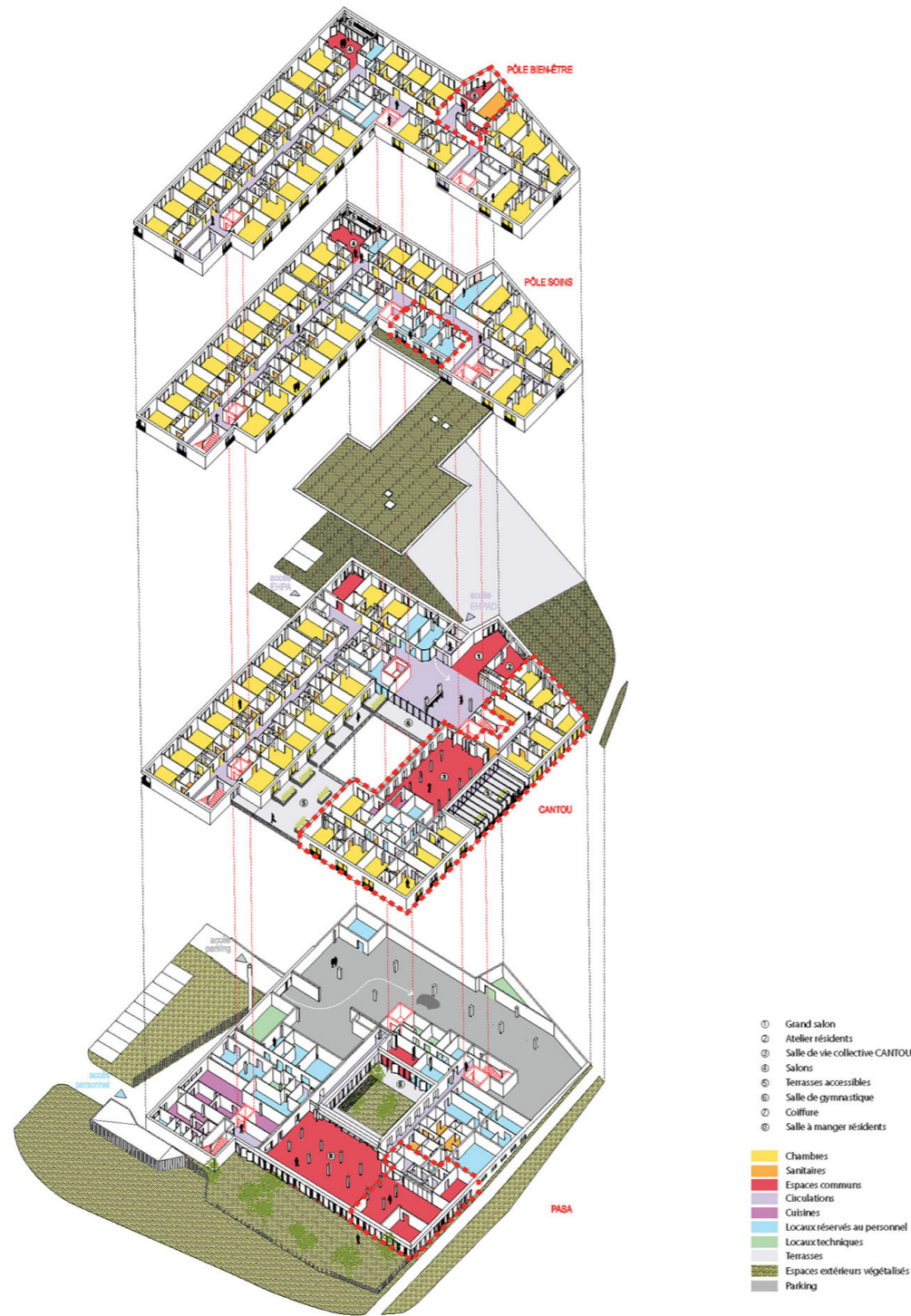


Photo façade sud ↓



Photo de la façade sud ↓



Autant l'implantation urbaine est pensée pour définir les vues de la ville sur la résidence, autant la distribution intérieure profite des vues sur la ville.

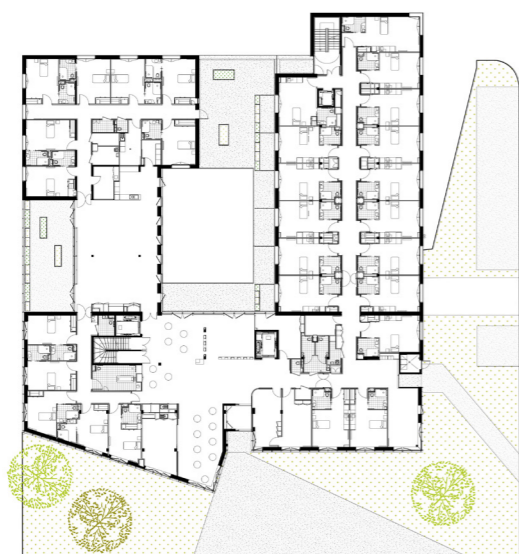
Le bâtiment s'organise autour d'un patio qui permet l'apport de la lumière du sud dans la salle à manger. Les salons et des espaces communs d'étages sont positionnés dans l'aile sud de manière à bénéficier de la lumière et profiter des vues sur le bourg et l'église.

La résidence est un projet de logement proposant des espaces communs. A ce titre, l'écriture proposée est celle d'un bâtiment ordonnancé, constituant le décor courant de la Ville : un soubassement composé de menuiseries et de panneaux en aluminium anodisé or assoit le volume des étages habillés d'un bardage métallique laqué en blanc percés selon des rythmes réguliers de larges portes fenêtres.

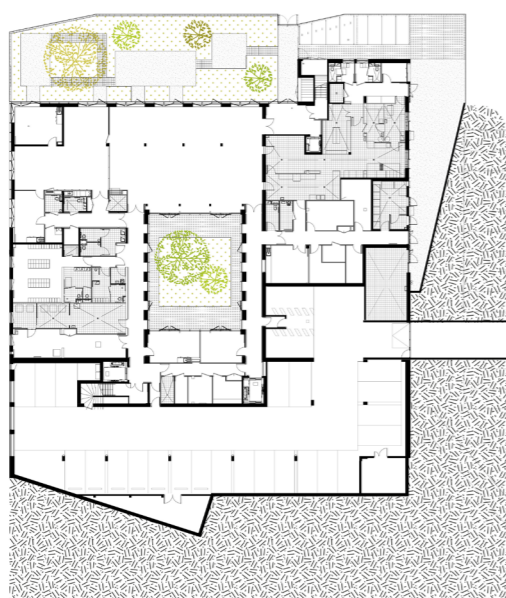
Sur la base de cette apparente simplicité, le bâtiment est enrichi de l'expression d'éléments singuliers soulignant son rapport au site, aux vues qu'il offre ou prend. Dans les étages, le rythme régulier des fenêtres des chambres est ponctué par la présence de menuiseries anodisées or, correspondant à des espaces communs ouverts.



Étage R+2



Étage R+1



Rdc



Photo depuis la
partie nuit ↑



Photo depuis
la pièce de vie ↑

↓ Photo depuis la
rue



Photo depuis
la rue
→



mabireich

35 rue des olivettes - 44000 Nantes

t: 02 40 36 43 89

agence@mabire-reich.com

www.mabire-reich.com