

DOSSIER PRESSE

Avril 2023

# mabireich

Collège Jean Mermoz  
Nozay - 49



**Localisation**  
44 - Nozay

**Surface**  
Extension 790 m<sup>2</sup>  
Restructuration 516 m<sup>2</sup>

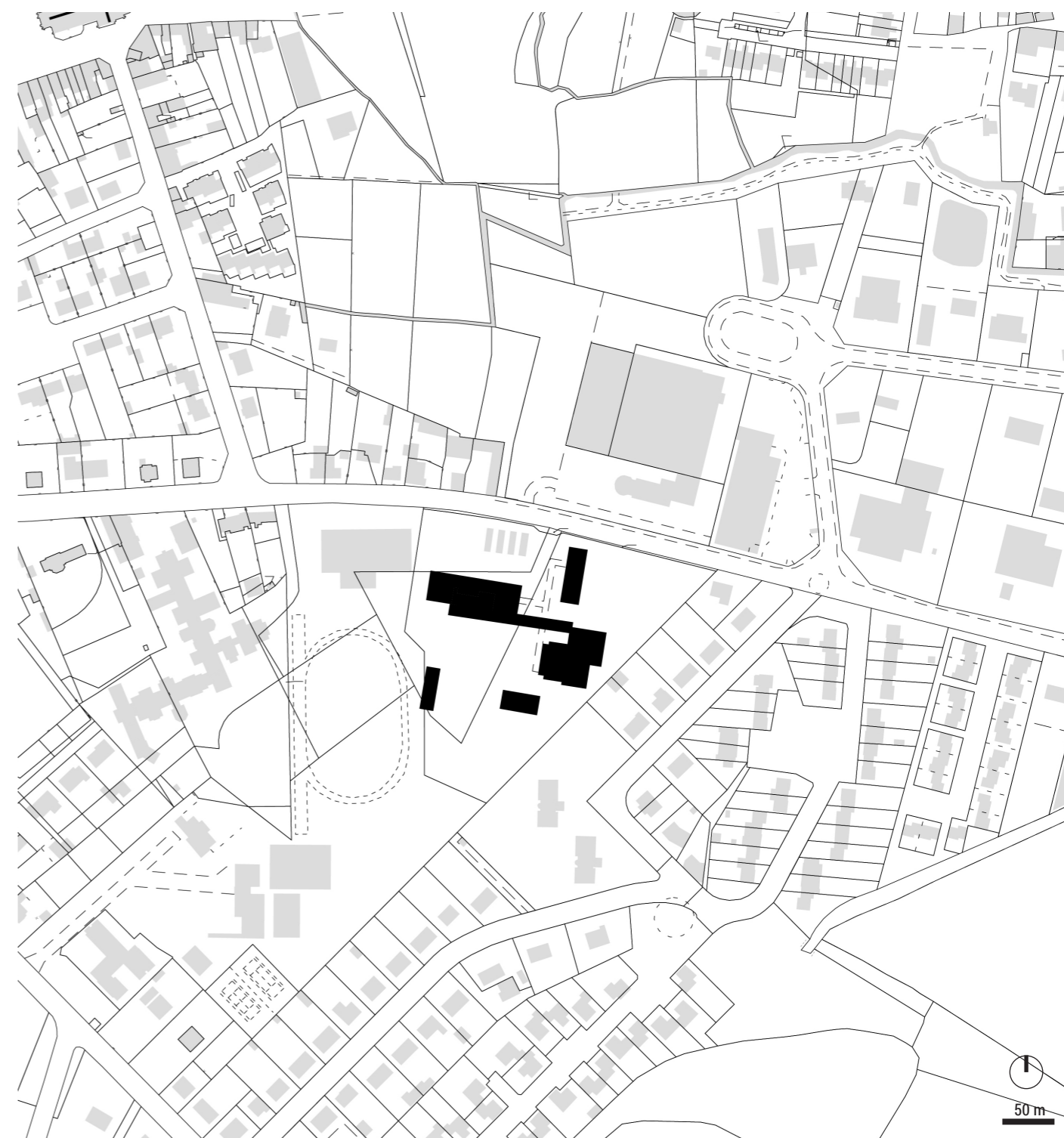
**Coût**  
1 550 000 € HT

**Livraison**  
Novembre 2017

**Maître d'ouvrage**  
Conseil Départemental de Loire Atlantique

**Equipe**  
Oteis Isateg BET généraliste et OPC  
Acoustibel BET Acoustique

Photos: ©Guillaume Satre



D'un visage manifestement proche de celui qui fut le sien lors de son inauguration, le collège Jean Mermoz est un témoignage typique de l'architecture scolaire des années 60.

Nous nous sommes saisis du besoin exprimé (la création du pôle sciences et l'extension de la demi-pension) pour repenser les cheminements de la cour et recomposer l'identité de l'établissement.

Ainsi, nous avons revu la topographie complexe séparant l'externat de la demi-pension et des bâtiments de l'administration pour proposer des parcours accessibles.

Nous avons également continué de décliner le thème de la galerie, déjà présent sur le site, afin d'ajouter au programme une liaison couverte entre l'externat et la demi-pension.

Enfin, nous avons proposé une écriture commune aux façades des deux éléments de programme. Si le collège était à l'origine composé au droit d'un axe nord-sud accessible depuis la route d'Abbaretz, le paysage pratiqué quotidiennement par la majeure partie des élèves est celui de l'entrée Ouest qui accueille 95% des élèves qui arrivent en bus.

Deux moucharabieh faits d'une résille bois supportée



Photo depuis l'extérieur ↓



par une structure métallique se répètent dans des plans différents et constituent le fond de perspective de la cour.

L'introduction d'un travail sur le motif, ici le chevron, la matérialité du bois avec lequel il est constitué, son association avec la végétation réintroduite dans le site confère au projet une image à la fois forte et expressive mais également chaleureuse, accrochant la lumière et les jeux d'ombres

La salle de restauration, comme les salles de sciences, sont largement ouvertes sur l'extérieur, tout en étant mises en retrait par la protection de la résille. A l'intérieur des locaux, un travail soigné sur la matière propose une ambiance à la fois marquée et pérenne dans un milieu souvent fortement sollicité. Dans la circulation du pôle sciences, des éclairages zénithaux éclairent la circulation au droit des portes d'entrée. Les impostes vitrées des portes permettent de tirer cette lumière jusque dans les classes.

La matière est exprimée : le béton a fait l'objet d'un travail de calepinage et d'intégration de détails soignés : les vitrines destinées à l'affichage des emplois du temps ou les patères, par exemple, ont fait l'objet d'un travail délicat d'intégration.

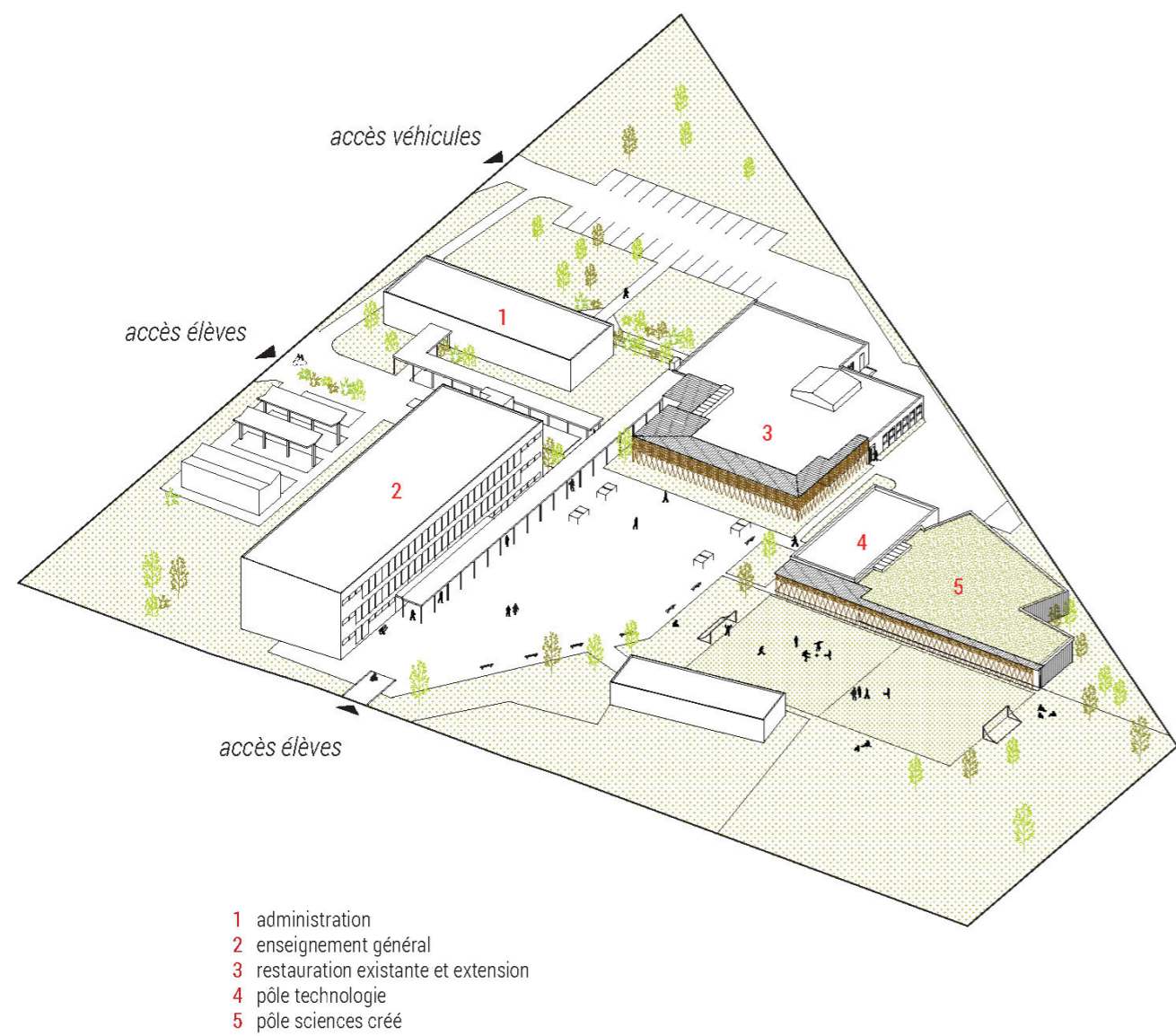


Photo depuis le  
porche ↑



Détail façade ↑



Détail façade ↑

↓ Photo depuis le porche

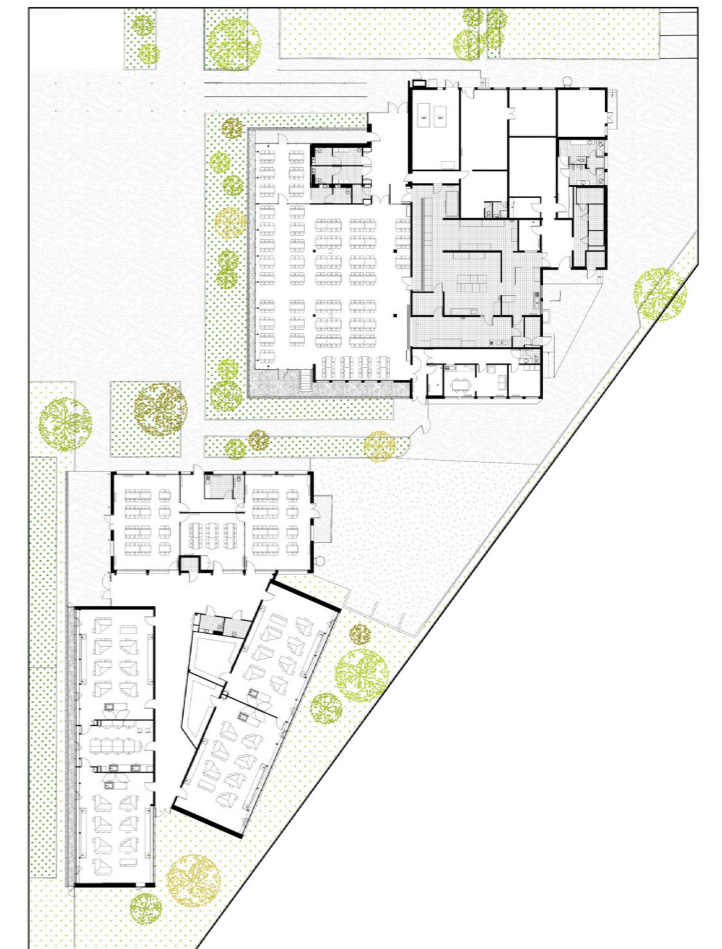




Photo depuis  
le hall d'entrée  
→





mabireich

35 rue des olivettes - 44000 Nantes

t: 02 40 36 43 89

[agence@mabire-reich.com](mailto:agence@mabire-reich.com)

[www.mabire-reich.com](http://www.mabire-reich.com)