

mabireich

Collège Jacques Prévert
à Romillé - 35



Localisation
35 - Romillé

Surface
Restructuration: 3 881 m²
Existant: 1 060 m²

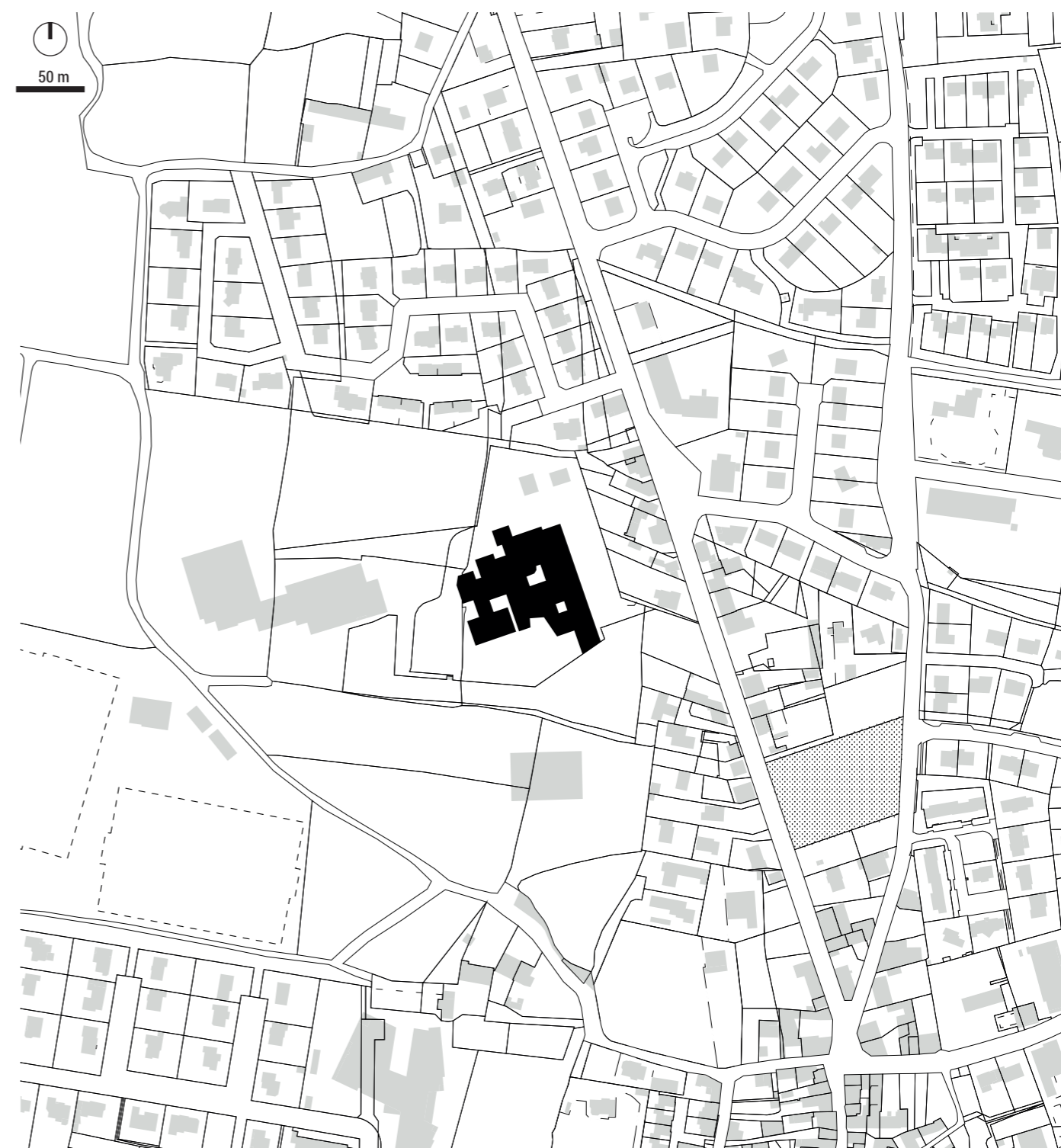
Coût
4 200 000 € HT

Livraison
Septembre 2022

Maître d'ouvrage
Conseil Départemental d'Ille et Vilaine

Equipe
Sigma BET Structure
CMB Economiste
Aréa Etudes BET Fluides
Conceptic'Art BET cuisine
Acoustibel BET Acoustique
AIA Management OPC

Photos: ©François Dantart



Le collège de Romillé est situé à proximité du centre-bourg, dans un espace aéré, marqué par la présence de la végétation qui accompagne les équipements alentours.

L'établissement a été construit dans les années 70 et étendu en 2004. Le projet a pour but de porter la capacité du collège à 700 élèves.

A cette occasion, le Conseil Général a décidé de faire effectuer l'ensemble des travaux annexes (résolution de l'accessibilité, rénovation thermique, rénovation des réseaux...) permettant de reconfigurer entièrement le collège sur le long terme.

Ce projet est l'occasion d'affirmer la vocation d'équipement du collège au sein de la Ville de Romillé. Étendu au sud, il se signale non seulement depuis la rue René Cutté mais également depuis la rue de la Galerie, l'un des axes structurant de la commune. Dans l'axe de la rue Cutté, l'extension forme un porche qui marque distinctement son entrée et laisse apparaître le nom de l'établissement.

Le volume affirmé de l'extension porte l'expression de la valeur institutionnelle de l'équipement, tandis que le vide du porche et la matérialité chaleureuse des briques et du bois exprime dès la rue le soin porté aux qualités spatiales d'un lieu où l'on doit se sentir bien pour dispenser et recevoir les connaissances, travailler à la vie de l'établissement.

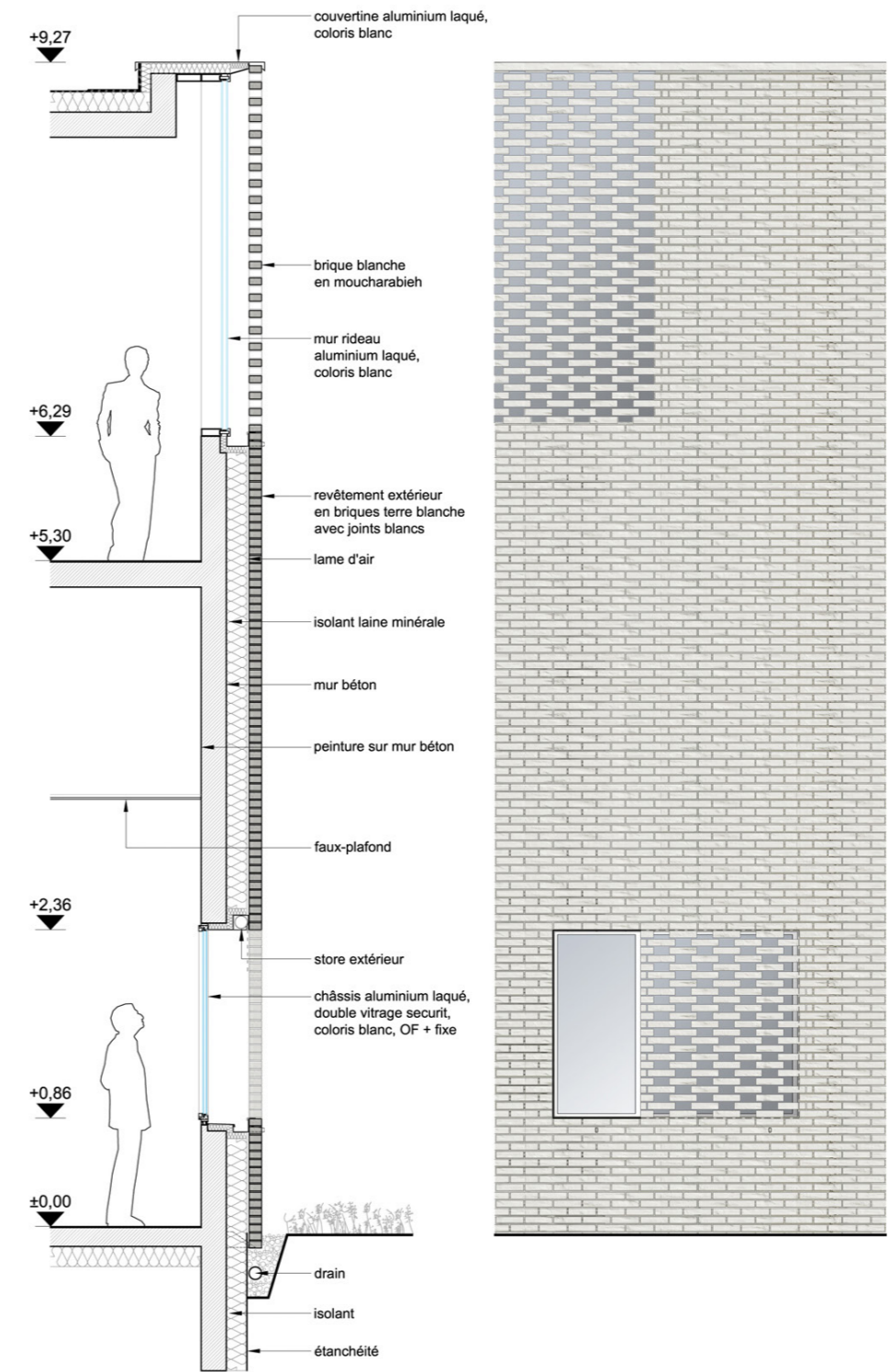




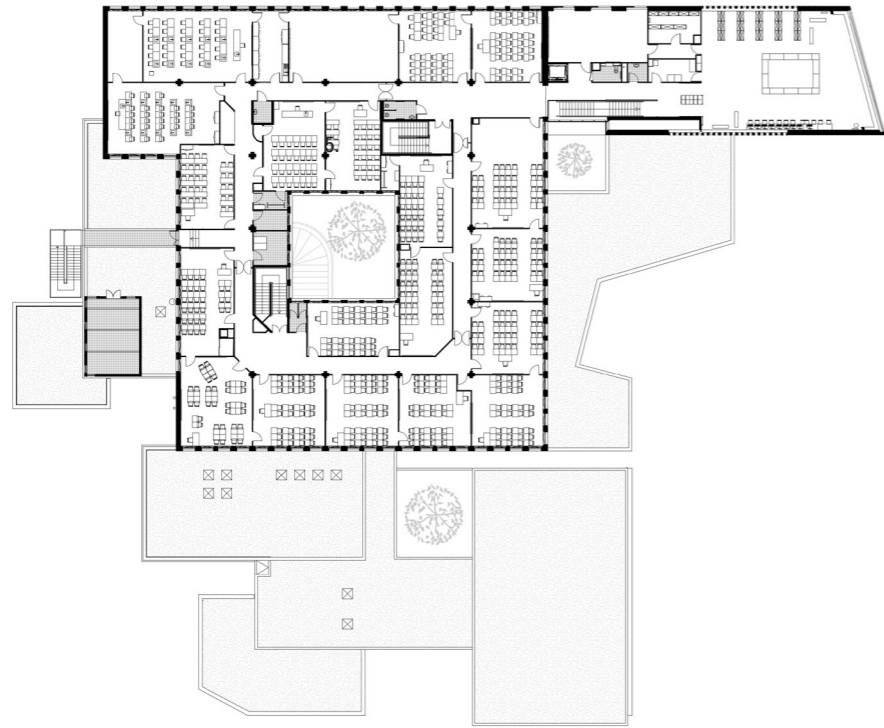
Vue depuis
la rue
←



↑
Entrée du collège



↑
Détail de la façade



Étage - R+1



Rez-de-chaussée



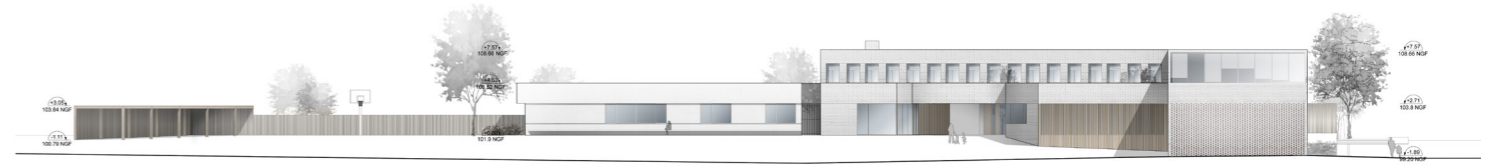
Hall d'entrée ↑



Escalier intérieur donnant
sur le patio ↑

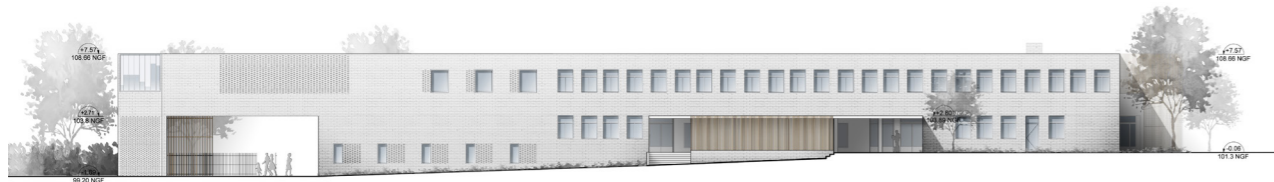


Patio extérieur ↑



RDC
Foyer
→





↓ R+1
CDI



mabire**reich**

35 rue des olivettes - 44000 Nantes

t: 02 40 36 43 89 / f: 09 65 24 52 03

agence@mabire-reich.com

www.mabire-reich.com